

國立臺灣師範大學 函

地址：106308 臺北市大安區和平東路一段
162號

聯絡人：林純綿

電話：02-77496375

電子信箱：grand@ntnu.edu.tw

受文者：花蓮縣立吉安國民中學

發文日期：中華民國115年3月27日

發文字號：師大地科字第1151008196號

速別：普通件

密等及解密條件或保密期限：

附件：01_2026_OH宣傳海報V4、02_2026_OH宣傳海報V4 (1151008196-0-0.jpg、
1151008196-0-1.pdf)

主旨：本校地球科學系訂於本（115）年4月25日（星期六）於本校公館校區舉辦「2026師大地科開放參觀日」，敬請協助公告周知，並鼓勵貴校師生踴躍參與，請查照。

說明：

一、為推廣地球科學教育並引發學生對自然科學之學習興趣，本校地球科學系特辦理「2026師大地科開放參觀日」，結合互動體驗、實境解謎與研究展示，提供一場兼具知識性與趣味性的學習活動。

二、本活動特色為結合「探索任務」與「真實研究」，內容包含：

（一）實境解謎闖關活動：以主題式情境設計串聯各展區關

卡，結合故事導向之任務，引導學生於解謎過程中探索地球科學知識與實際應用。內容包含：

1、科普互動展區（系展）關卡：由大學部規劃，以「脈動（SIGNALS）」為展覽主題，呈現地球內部至大氣與宇宙之跨尺度科學現象，並透過展示與互動教具，引

115/03/31



1150001362



導學生直觀理解地球科學重要概念。

2、研究導向關卡：由研究生團隊介紹教師研究方向與實驗室成果，並結合地球科學相關升學與職涯發展說明，帶領學生認識地球科學前沿研究及未來發展方向。

3、完成闖關者可參加抽獎活動，以提升參與趣味與學習動機。

(二)實驗室與天文台導覽（限額報名）：開放參觀校內貴重儀器實驗室及天文觀測設施，提供難得之學習機會（本項活動因空間限制採線上預約報名）。

三、本活動透過沉浸式體驗設計，引導學生由科普知識延伸至真實研究情境，有助於深化學習動機，並協助其探索未來升學方向。

四、活動資訊如下：

(一)活動時間：115年4月25日（星期六）9時30分至16時30分

(二)活動地點：國立臺灣師範大學公館校區（詳細地點請參見活動網站）

(三)報名方式：

1、活動自由參加

2、實驗室導覽採線上報名（115年4月7日中午12時開放報名），並以高中生優先錄取。報名方式詳見活動網站。五、敬請貴校協助公告並鼓勵老師學生踴躍參與，以拓展學習視野並提升科學素養。

五、敬請貴校協助公告並鼓勵老師學生踴躍參與，以拓展學習



視野並提升科學素養。

六、聯絡資訊：

(一)聯絡人：林純綿小姐

(二)電話：02-7749-6375

(三)電子郵件：esadmin@ntnu.edu.tw

(四)主辦單位：本校地球科學系

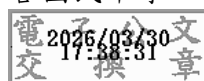
(五)活動網頁：<https://youb1707.wixsite.com>

/ntnues2026openhouse (詳細活動內容及報名方式請參

閱活動網頁)

正本：宜蘭縣各國民中學、花蓮縣各國民中學、南投縣各國民中學、屏東縣各國民中學、苗栗縣各國民中學、桃園市各國民中學、高雄市各國民中學、基隆市各國民中學、雲林縣各國民中學、新北市各國民中學、新竹市各國民中學、新竹縣各國民中學、嘉義市各國民中學、嘉義縣各國民中學、彰化縣各國民中學、臺中市各國民中學、臺北市各國民中學、臺東縣各國民中學、臺南市各國民中學、澎湖縣各國民中學

副本：



校長 宋曜廷