

國立中山大學 函

地址：804高雄市鼓山區蓮海路70號
承辦人：蕭凱瑜
電話：07-5252000#2711
傳真：07-5252017
電子信箱：karol0730s@mail.nsysu.edu.tw

受文者：花蓮縣立吉安國民中學

發文日期：中華民國111年10月26日

發文字號：中產營字第1111401174號

速別：普通件

密等及解密條件或保密期限：

附件：心智圖法全腦開發冬令營-招生簡章.pdf (1110S02599_1_27170143638.pdf)

主旨：檢送本校推廣教育「心智圖法全腦開發冬令營(第2期)」

招生簡章，敬請惠予公告周知，請查照。

說明：

一、課程簡介：

- (一)掌握大量訊息時，如何掌握關鍵，讓孩子想得更周全
- (二)幫助孩子思考，激發五感力、創造力、組織力、關鍵力
- (三)幫助孩子記憶，良好的吸收資訊並培養孩子邏輯能力
- (四)將心智圖運用在學科上，讀書事半功倍！

二、課程相關訊息：

(一)課程日期及時間：

- 1、第一梯次體驗班：111年11月12日；09：00-12：00
- 2、第二梯次體驗班：111年12月4日；09：00-12：00
- 3、正式班：112年1月30日至2月3日；09：00-16：30

(二)報名對象：國小一年級至高中三年級學生。(體驗班家長可一位陪同)

三、更多課程資訊請參閱招生簡章，如有課程相關問題，請逕

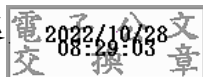
111/10/28



洽本校推廣教育組蕭小姐，電話：07-525270
0分機2711，電子信箱：karol0730s@mail.nsysu.edu.
tw。

正本：全台高中、國中小學

副本：本校全球產學營運及推廣處



裝

訂

線

